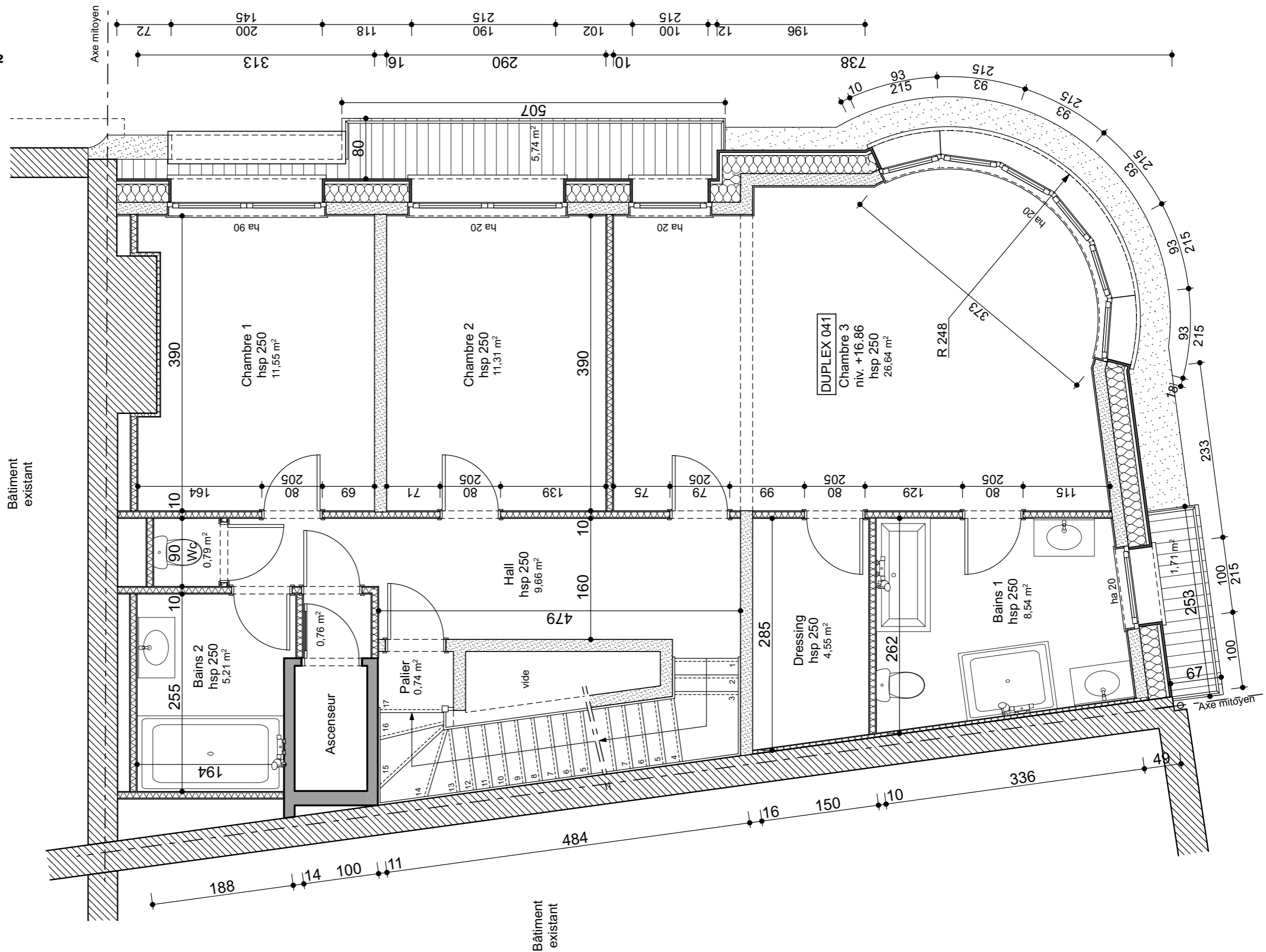


4ème étage

Surface brute : 116,74 m²

- 3 CHAMBRES
- 2 SALLES DE BAIN,
- 2 TERRASSES,
- ACCÈS PRIVATIF
- AVEC ASCENSEUR.

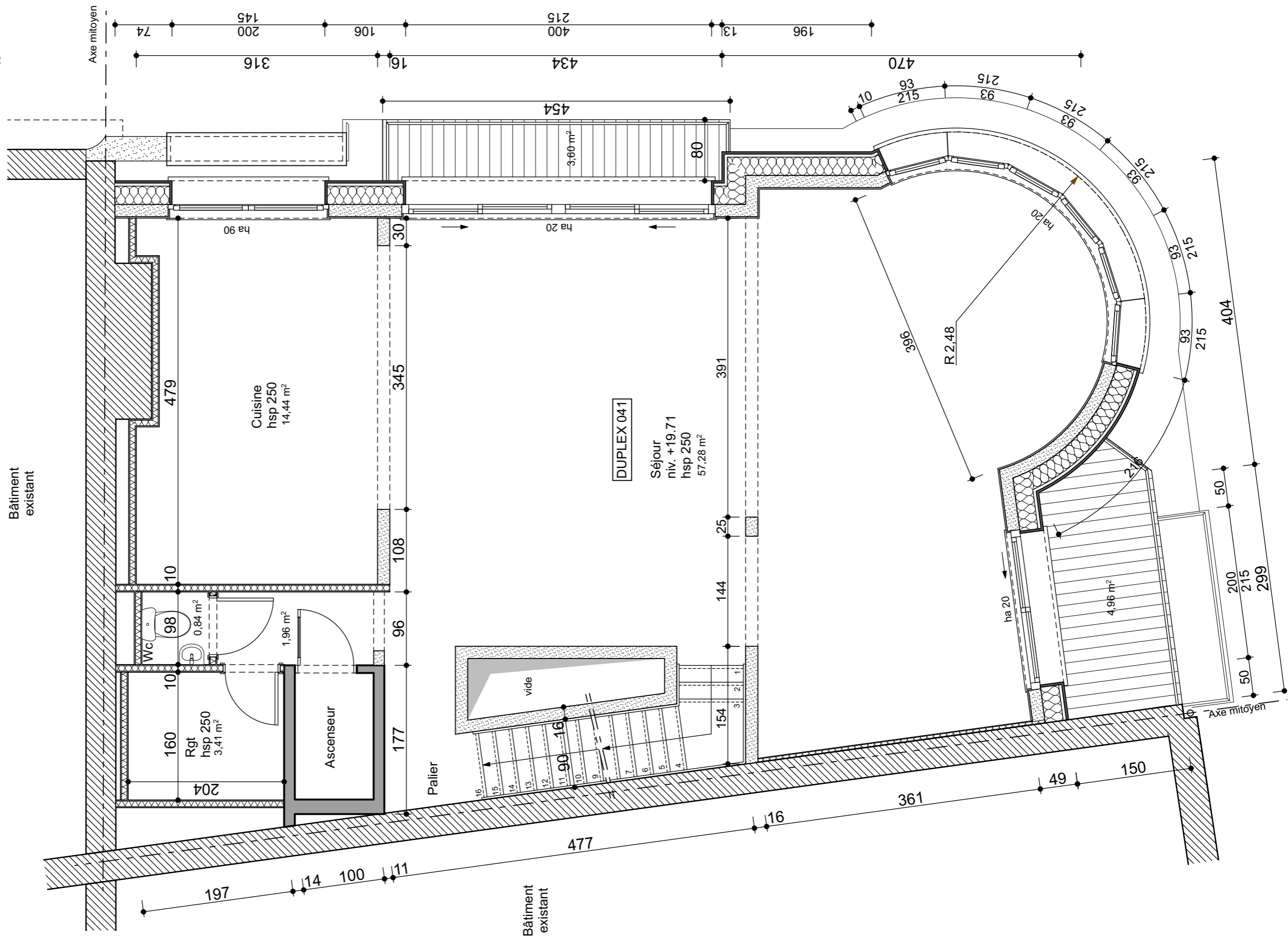


5ème étage

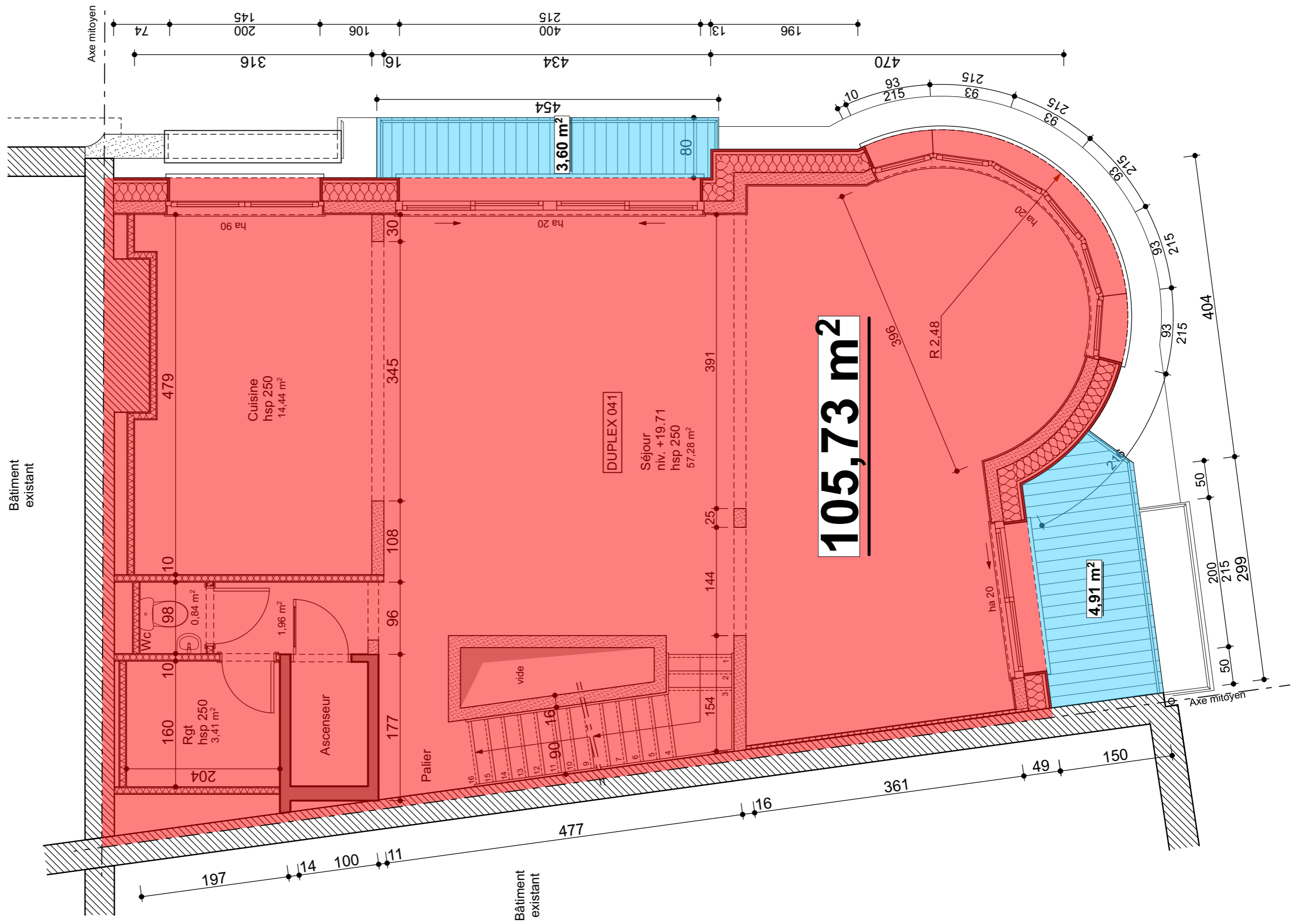
Surface brute : 114,73 m²

PIÈCES DE VIE :

- CUISINE,
 - SALLE À MANGER,
 - SALON,
 - LOCAL TECHNIQUE,
 - COIN BIBLIOTHÈQUE,
 - 2 TERRASSES,
- ACCÈS PRIVATIF
AVEC ASCENSEUR.



5ème étage surface
hors balcons...
105,73 m²



Toit terrasse : 105,73 m²

